
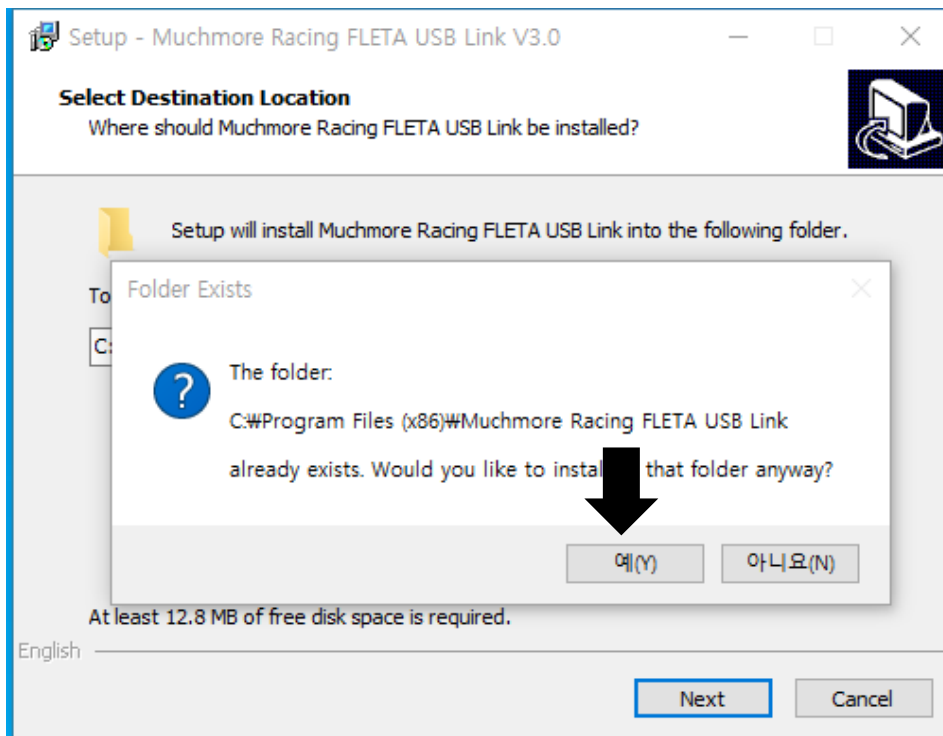


Program installation & program card update

 Muchmore_Setup_V3.0

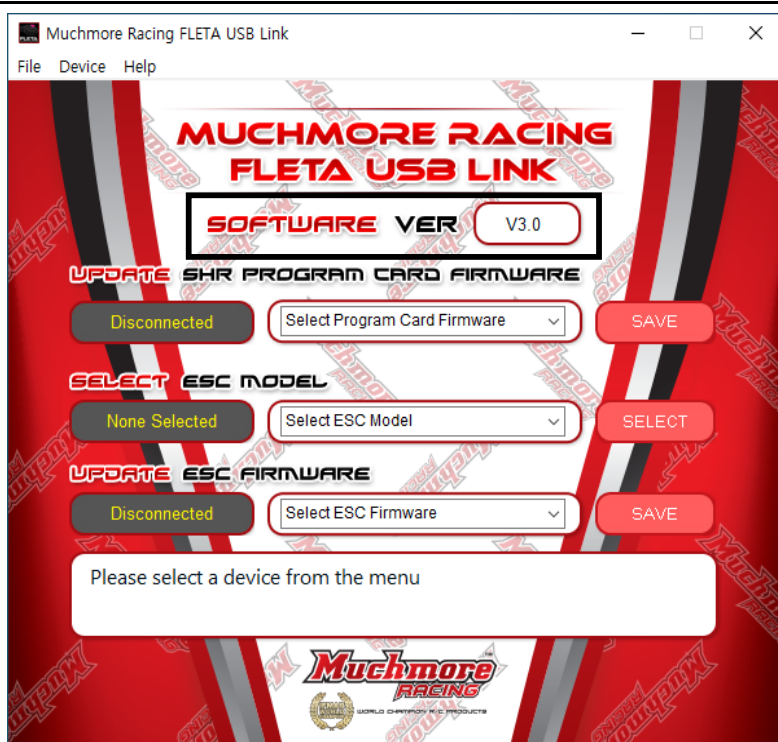
インストーラーを実行します。



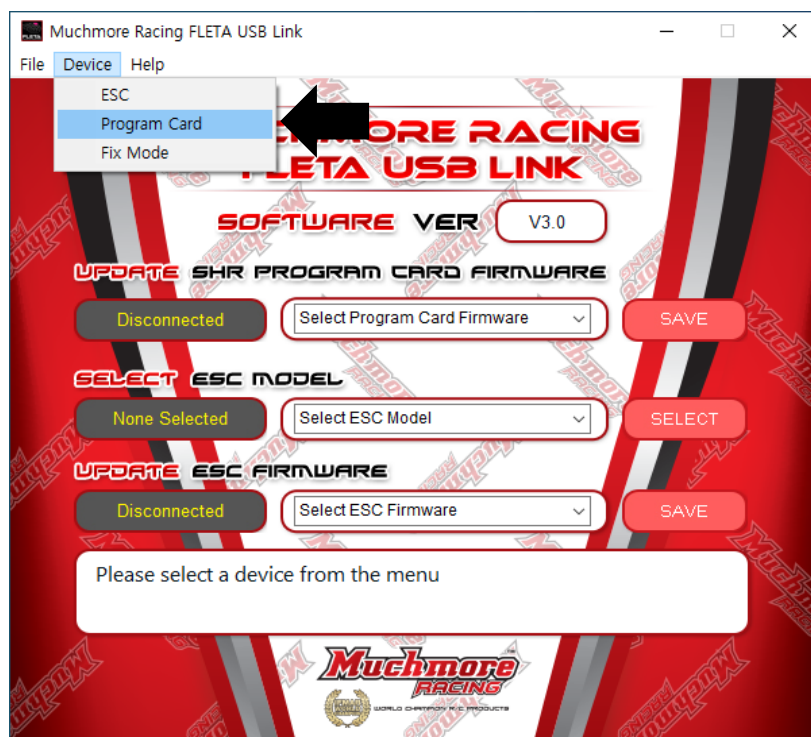
Muchmore Racing FLETA USBリンクすでにインストールされている場合は、[はい]を選択します



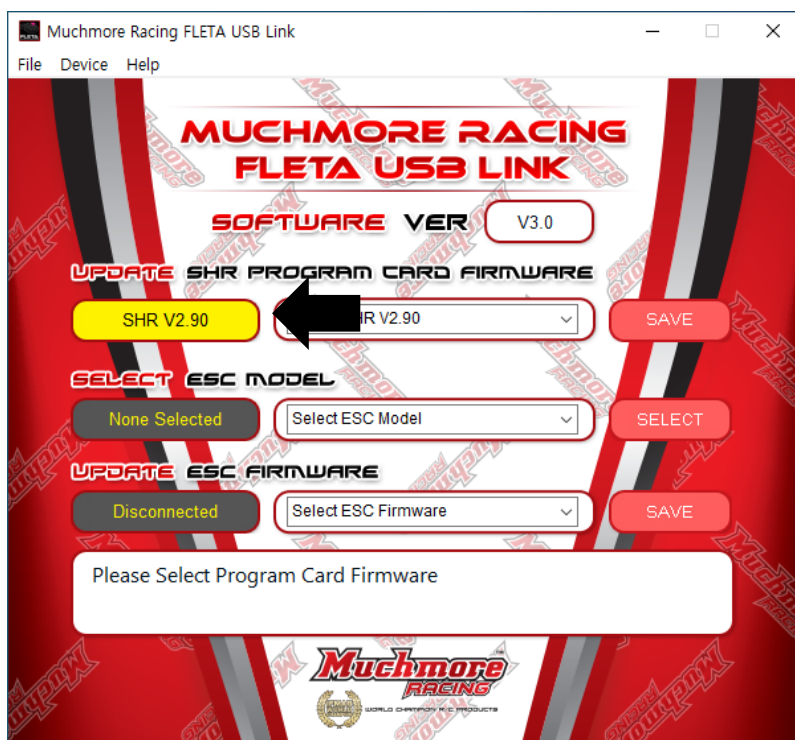
Muchmore Racing FLETAUSBリンクランをインストールしました。



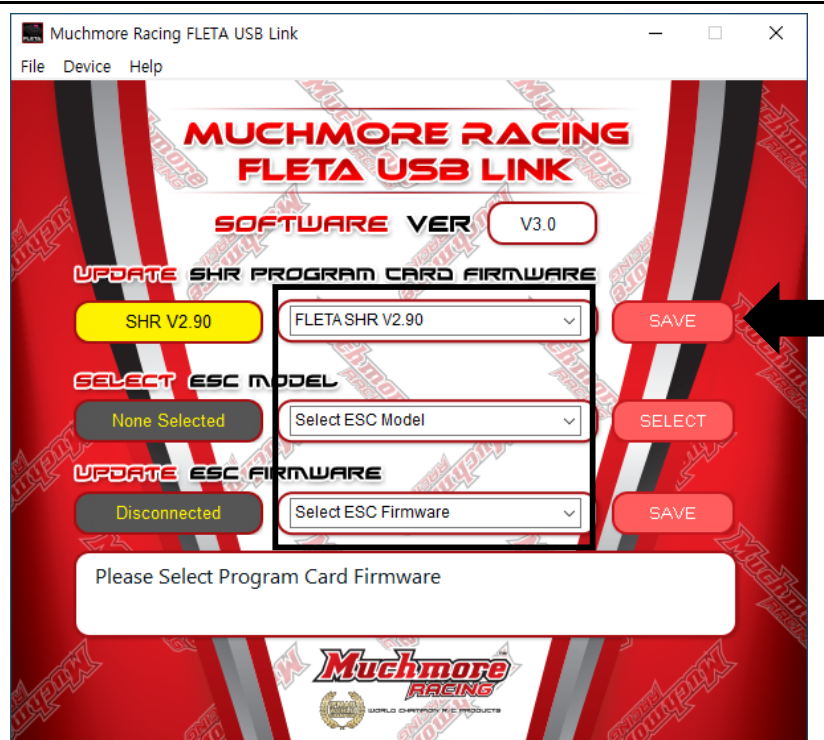
次のようなウィンドウが表示され、Software ver3.0で確認されます。



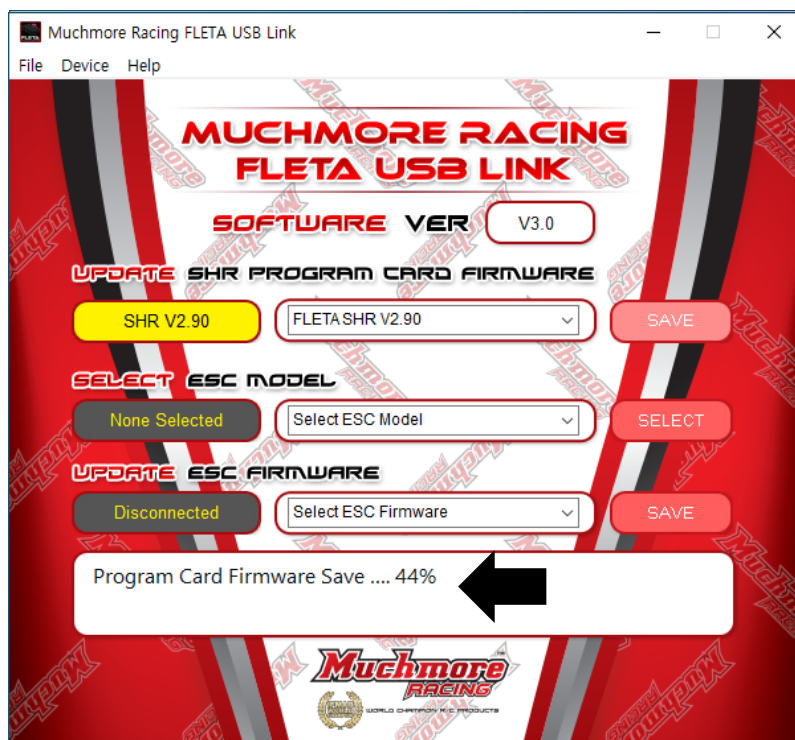
必要な製品を選択してください



製品がPCに接続されている場合切断された
フィールドは現在の製品のファームウェアです。 表示されます



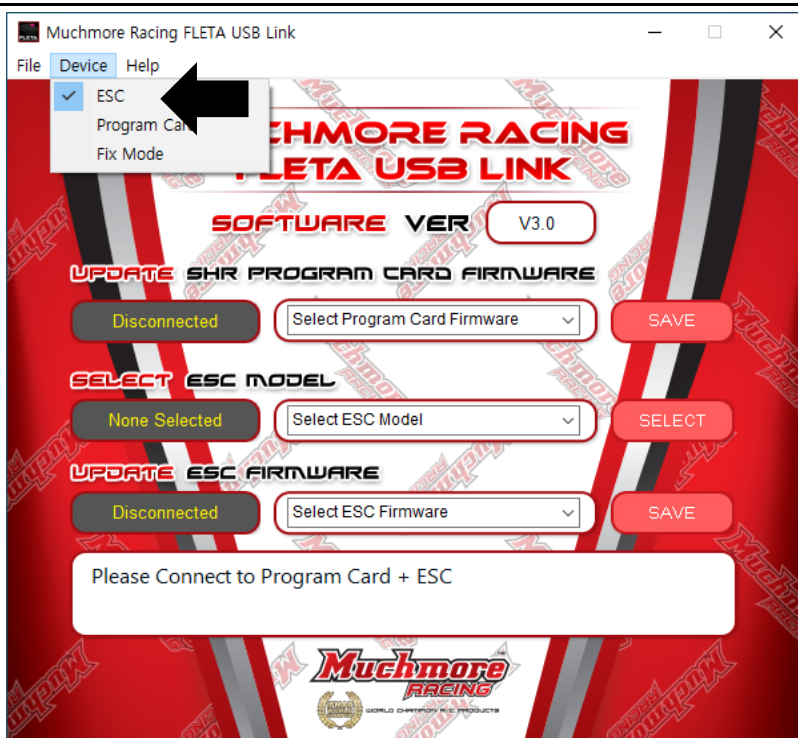
変更するファームウェアのバージョンを選択し、SAVEボタンを押します。 クリック



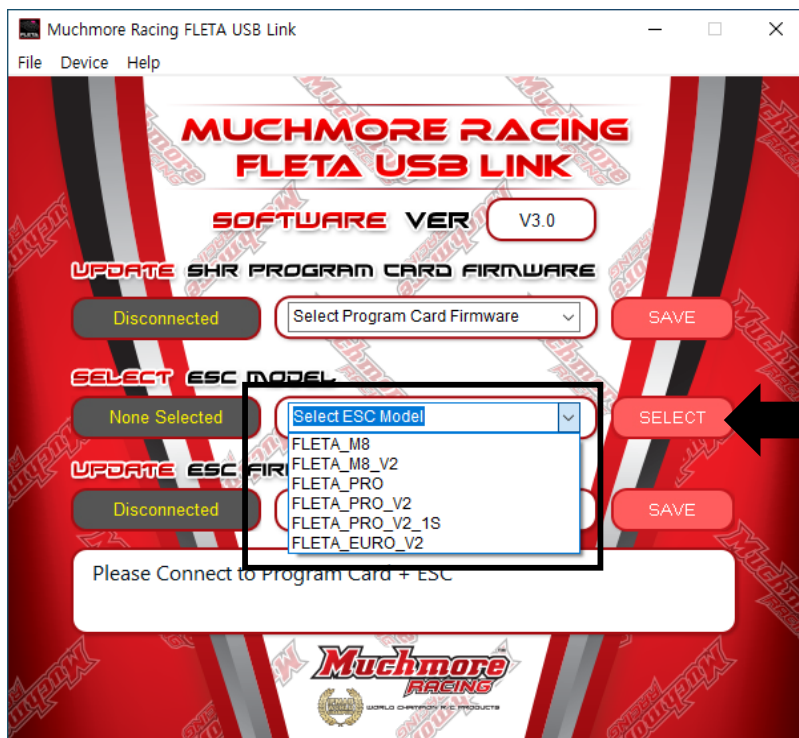
進捗状況は%で表示されます

アップデートが完了すると、プログラムカードファームウェアの保存完了が表示され、完了します。

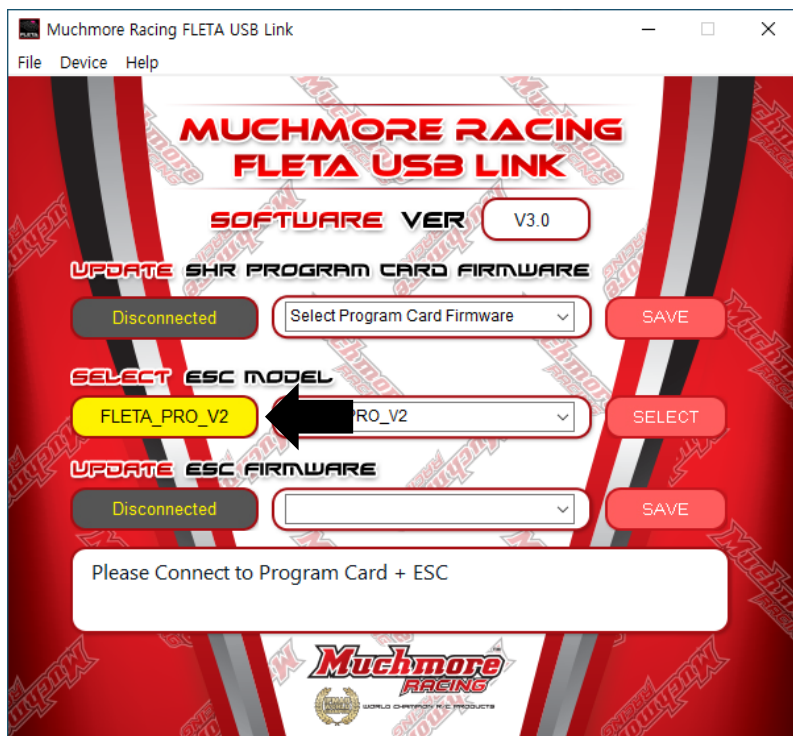
ESC UPDATE



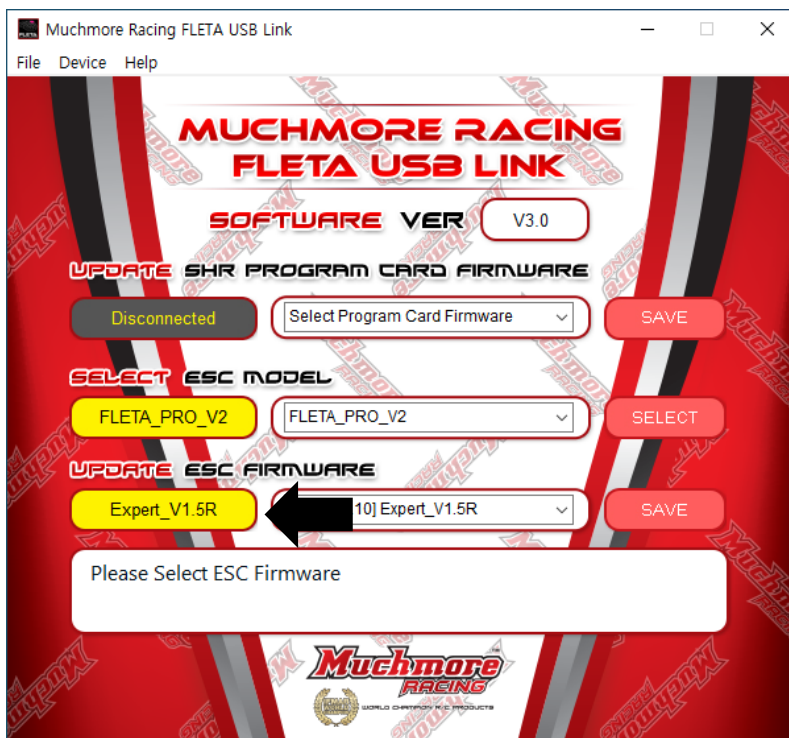
デバイスからESCを選択します。



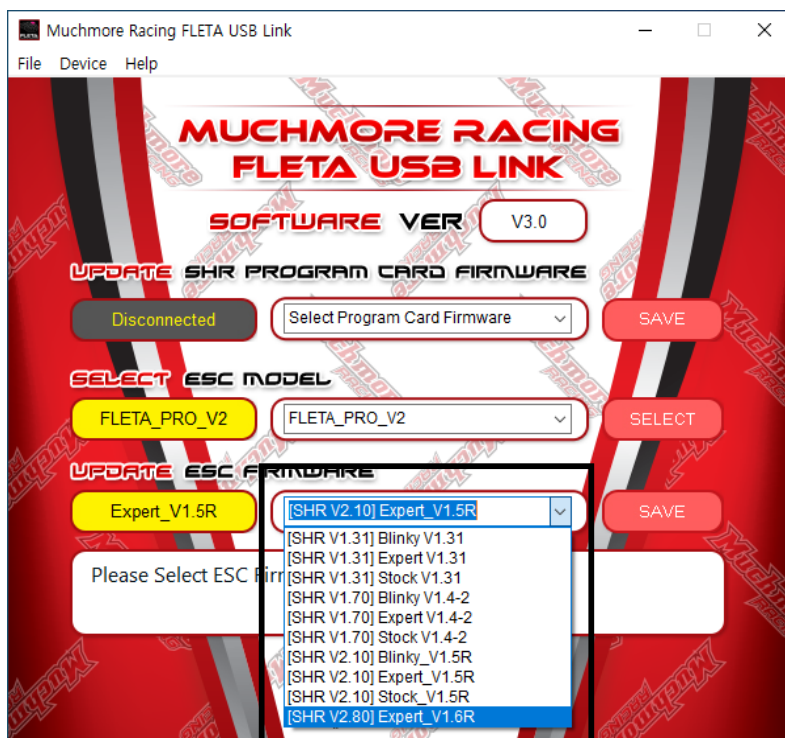
ESCモデルを選択し、[選択]をクリックします



選択하면 None Selected 창에 선택한 모델이 표시가 됩니다.



プログラムカードとESCを接続すると、現在のESCファームウェアバージョンが表示されます。ESCファームウェアを更新します。



S更新するバージョンを選択し、[保存]をクリックします。



ESCファームウェアごとにプログラムカードのバージョンも表示されます。
プログラムカードを更新するときは、このことに注意してください。



進行状況は%で示され、更新が完了すると、ESCファームウェアが表示されます。
保存完了が表示され、完了です